

対象となる5つの『住宅トラブル』



水のトラブル

- トイレの水が止まらない → **ロータンク内調整**
- 便器が詰まって流れない → **詰まり除去 (ラバーカップ)**

※高圧洗浄機等を使用した場合は別途費用が発生いたします。
※雨漏りは対象外となります。

他にも、配管の詰まり・漏水等もご相談ください。



カギ(玄関)のトラブル

- カギをなくした・忘れた → **カギの開錠 (1箇所のみ)**

※ツーロックの場合、2箇所目は有料 ※破錠は有料となります。

作業前に会員様確認をさせていただきます。なお、会員様確認が取れない場合、開錠の対応等ができない場合があります。



ガラス(窓)のトラブル

- ガラス窓が割れた・割られた → **窓養生作業・破片片付け**

※ガラス交換作業等は無料サポートの対象外となります。
※居住スペース内のガラス戸等は対象外となります。

応急処置は割れた窓部分の養生や、飛び散ったガラス片の片付け対応となります。

24時間 365日

いつでも電話受付

対象のトラブルを

無料で応急対応



電気設備のトラブル

- 照明がつかない → **通電確認・スイッチ点検**

蓄電池・家電製品(スマートフォン、パソコン等の端末・冷蔵庫・IHクッキングヒーター・エアコン・浄水器・食洗機・温水洗浄便座など)本体の故障はサービス対象外とします。トラブル状況により、メーカー手配の場合があります。なお、メーカー対応も一次対応無償となります。

他にもコンセントの不具合等もご相談ください。

対応・手配
可能時間帯

9時~17時



ガス設備のトラブル

- お湯が出ない → **給湯器電源リセット・ブレーカー確認**

トラブル状況により、メーカー手配の場合があります。なお、メーカー対応も一次対応無償となります。コンロ等は対象外となります。

他にもガスに関する不具合は一度ご相談ください。

対応・手配
可能時間帯

9時~17時



スタッフ訪問の日時調整は、協力業者の状況によりお時間がかかる場合があります。

また大雨・台風・地震等の災害発生時には、災害対応を優先させるため、お時間をいただく場合があります。予めご理解・ご了承の上、サポートをご利用ください。

お引渡しから
2年間
サポート

メンテナンス保証 サービス

住宅のお引き渡しより2年間
『仕上材料の著しい隙間』や
『建具の開閉不良』『著しい変形』等の
住宅の不具合を無料で
補修対応させていただきます。

当社規定の住宅の不具合を
無料で補修サポートいたします

サポート対象の場合は

0

作業費 出張費 材料費

円 無料補修サポート!



定期点検の際の『軽微な補修』も対象であれば無料で対応!

※本サービス対象外の場合、補修費・出張費・点検費が発生する場合がございます。予めご了承ください。

対象期間中は『何度でも』サポート可能! 修理回数無制限!

【参考】メンテナンス保証サービス 対象概要と基準

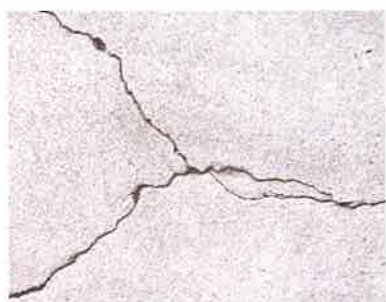
対象工事・箇所	事象	
土工事（盛土、埋戻しおよび整地を行った部分）	沈下、陥没、隆起、敷地の排水不良等の現象が生じ、使用上の不都合をきたしたとき。	
コンクリート工事（アプローチ、ポーチ、玄関土間、犬走り等、主要構造部分以外のコンクリート部分）	著しい沈下、ひび割れ、不陸、隆起等の現象が生じたとき。	
木工事（床、壁、天井、屋根、階段、作り付け戸棚等の造作部分）	木材の変形、変質による著しいそり、すきま、割れ、きしみ等の現象が生じたとき。	
ボード、表装工事（床、壁、天井等のボード、表装工事による部分）	仕上げ材の剥離、変形または著しい浮き、すきま、しみ等の現象が生じ、その機能および美観を損なったとき。	
組積工事（コンクリートブロック、レンガ等の組積による内・外壁）	目地部分について、亀裂、破損、仕上げ材の剥離等の現象が生じ、その機能および美観を損なったとき。	
外部金物	変形・破損・はずれ等の現象が生じたとき。	
左官、タイル工事（壁、床等の左官工事部分）	モルタル、プaster、しっくい等の仕上げ部分およびタイル仕上げの目地部分は、剥離、変退色、著しいひび割れ等の現象が生じ、その機能および美観を損なったとき。	
建具、ガラス工事（外部および内部建具）	建具または建具枠は、変形、腐食等の現象が生じ、開閉不良、がたつき等による機能低下をきたしたとき。外部建具については、建具から雨水が室内に侵入したとき。	
屋根工事（屋根葺材および水切、雨押等の役物）	著しいずれ、浮き、めくれ、変形、腐食、破損、脱落等の現象が生じ、その機能および美観を損なったとき。	
トイ工事（トイおよび金物）	脱落、破損、垂れ下がり、著しい腐食等の現象が生じたとき。	
塗装工事（塗装仕上げ面、工事塗装含む）	白華、はがれ、亀裂等の現象が生じ、耐久性および美観を損なったとき。 （※木部に木材保護塗料等を使用した塗装では、木目や木材の塗料浸透性の違いにより若干の色むらや濃淡がでる）	
防水工事（浴室等の水廻り部分およびシーリング部分）	水廻り部分は、タイルの目地の劣化、防水層の破断、水廻り部分と一般部分の接合部の防水不良等により、通常の使用状態で水漏れが生じたとき。シーリング部分は、シーリング材の施工不良による劣化等により、雨水がこれらの部分から侵入したとき。	
防露工事	水蒸気の発生がない暖房機器の通常使用時に、結露水のしたたりがあった場合。	
電気工事（配管、配線、分電盤、照明器具、テレビ配線、電話配線、コンセント、スイッチ、インターホン等）	接続不良、作動不良、支持不良、取付ゆるみ、腐食、破損等が生じたとき。	
給水設備工事（バス、トイレ、キッチン、温水暖房等）	配管については、接続・支持不良、電食、腐食、折損等の現象が生じたときや、結露により他の部材を著しく劣化させたとき。 蛇口・水栓・トラップ等については、取付不良、排水不良、作動不調等が生じたとき。	
排水工事	配管に、勾配、接続、固定不良等による排水不良または地盤沈下により折損、漏水の現象が生じたとき。配管が結露により他の部材を著しく劣化させたとき。	
汚水処理工事	（汚水処理槽）	汚水処理槽に、槽のひび割れ、腐食による漏水または不同沈下により機能不全の現象が生じたとき。
	（配管）	配管が、結露により他の部材を著しく劣化させたとき。
ガス工事	（配管）	配管に、接続・支持不良、腐食、破損等が生じたとき。
	（ガス栓）	ガス栓に、取付不良、破損、作動不調等が生じたとき。
雑工事	（小屋裏、軒裏および床下の換気口）	換気口に、脱落、詰まり、著しい腐食等の現象が生じ、雨、雪、鳥、ねずみ等の侵入および換気性能の低下をきたしたとき。
	（ぬれ縁、パーゴラ、バルコニー、屋外階段等）	材料の変質、変形、割れ、反り、すきま、ゆるみの著しいもの。

- ### 免責事由
- 調整・清掃・洗浄等の応急処置のみで機能・性能が回復する不具合
 - 機能・性能に支障のない汚れ・さび・変色や、損耗・磨耗等の経年劣化
 - 設計・仕様で定められた部材が使用されていなかった、もしくは不足していたことに起因する不具合
 - 住宅の引渡し後に、当社以外の事業者で施工・改造・設置等を行ったことに起因する不具合
 - 火災・爆発等の事故、地震・水害・落雷その他の天災地変、または戦争・暴動等の破壊行為等による損傷
 - シロアリ・ヒラタキクイムシ等による蝕害・損傷
 - 他の保険・保証・サービス等により損害が補償される場合の、その補償対象部分
 - 本保証期間終了後に発生した不具合

Cases of Maintenance Service

メンテナンス保証サービス対象一例

外まわりの補修



基礎モルタルのひび割れ



外壁剥離



玄関ポーチ
土間タイルひび割れ

床の補修



リビングの床材に隙間



床鳴り



床のふくれ

以下のような不具合が発生した場合は、当サービスをご利用ください

建具・配管・サッシなどの補修



階段手すりの金具が抜けている



洗面所の水漏れ



網戸の動作不良

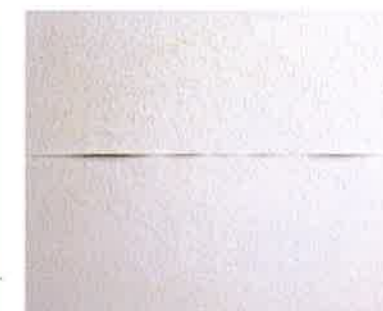
ドア・クロスなどの補修



玄関ドア 蝶番の動作不良



ドア ラッチ部分の動作不良



クロスのすきま

※上記はあくまで例であり、上記と同様の不具合が発生した場合でも内容により無料補修できない場合があります。予めご了承ください。

メーカー保証
期間と合わせて
10年間
サポート

住宅設備延長保証 クラウドワランティ

住宅設備に生じた製品の故障・不具合に
対して、メーカー保証期間と合わせて
最長 10 年間、メーカー保証と同等の修理
サービスをご提供いたします。

長期間、住宅設備の故障を
無料で修理サポートいたします

保証対象設備 ※2



レンジフード



コンロ(ガス・IH)



食器洗い乾燥機(ビルトイン)



温水洗浄便座 ※3



給湯器(ガス・電気・エコキュート) ※4



インターホン



火災報知機



浴室(暖房)乾燥機



洗面化粧台



換気扇(24時間換気)

お客様任意でオプション対象設備も保証可能



床暖房



エアコン



エアコン(ビルトイン)

※2: お引渡し時に設置されていない設備(お引渡し後にお客様自身で設置された設備)に関しては対象外となります。
 ※3: 2台まで保証可能。
 ※4: いずれか一つを保証。 ※本保証対象外の不具合・故障の場合、別途費用が発生する場合がございます。予めご了承ください。
 ※製品画像はイメージです。実際に設置された設備とは異なります。

保証対象外の事項

- 落下破損、火災・落雷、地震・津波、水没・湿気、業務の使用、ソフトウエア、経年劣化等が原因、起因する故障
- お客様自身で修理・改造した場合、またはお客様自身で業者を手配した修理等

住宅設備の保証期間が最長 10年間安心!

メーカー保証
1~2年



延長保証 8~9年

※メーカー保証期間中はメーカー保証での対応となります。



作業費
出張費 **0円**



同等の新品と
交換可能! ※1



修理
回数 **無制限**

※1: 交換を行った場合、対象設備がなくなるため、その設備に対する保証は終了します。
 交換はメーカー製品生産終了もしくは部品供給終了により、部品交換を伴う修理が不可能な場合、同等機種への新品交換が可能です。
 ※回数に制限はありませんが、1住宅あたり累積300万円が上限となります。上限に達した場合、その住宅に対する保証は終了いたします。
 ※当社または、住まいのアフターフォローコンシェルジュへのご依頼以外(他業者・メーカーへの直接問い合わせを含む)の修理は保証対象外となり有償となります。
 また、当社では、その際の修理費用の保証等は一切行っておりません。予めご了承ください。

住宅設備の故障例と一般的な修理費用目安



IHクッキングヒーターの故障

IHクッキングヒーターのタッチパネルが1つ反応しなくなった。※基板・センサーの故障

修理・交換にかかる一般的な費用(目安) **¥35,000**

本修理サポートご利用で

修理費用 **¥0**



給湯器の故障(ガス)

着火不良が点滅し、温水が出ない。※ガスバーナー(部品内部)の故障

修理・交換にかかる一般的な費用(目安) **¥150,000**

本修理サポートご利用で

修理費用 **¥0**



給湯器の故障(エコキュート)

ランプが点灯し、お湯が出なくなった。※ファンモーターの故障

修理・交換にかかる一般的な費用(目安) **¥300,000**

本修理サポートご利用で

修理費用 **¥0**



洗面化粧台の故障

くもり止めが作動しなくなった。※基板の故障

修理・交換にかかる一般的な費用(目安) **¥35,000**

本修理サポートご利用で

修理費用 **¥0**



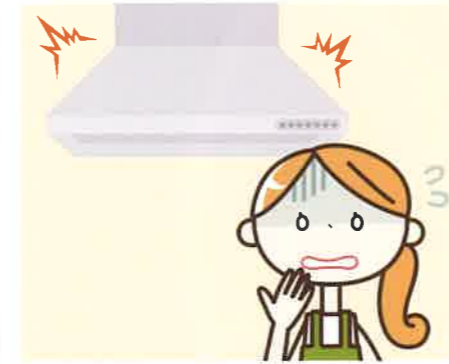
温水洗浄便座の故障

ボタンを押しても水が出てこない。※基板の故障

修理・交換にかかる一般的な費用(目安) **¥75,000**

本修理サポートご利用で

修理費用 **¥0**



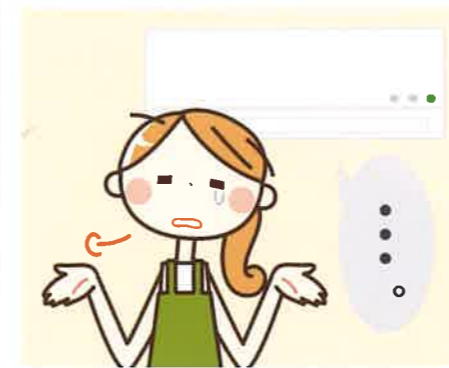
レンジフードの故障

レンジフードの調子が悪く、故障したような音がする ※換気扇の故障

修理・交換にかかる一般的な費用(目安) **¥10,000**

本修理サポートご利用で

修理費用 **¥0**



エアコンの故障 オプション対象設備

エアコンの電源が入らず、電源がついてもすぐに止まってしまう。※エアコン本体の故障

修理・交換にかかる一般的な費用(目安) **¥35,000**

本修理サポートご利用で

修理費用 **¥0**

※当社または、住まいのアフターフォローコンシェルジュへの依頼以外(他業者・メーカーへの直接問い合わせを含む)の修理は保証対象外となり有償となります。また、当社では、その際の修理費用の補償等は一切行っておりません。予めご了承ください。
※その他、詳しい内容に関しましてはサービス規約をご確認ください。

保証対象外の事項

- 落下破損、火災・落雷、地震・津波、水没・湿気、業務の使用、ソフトウェアの経年劣化等が原因、起因する故障
- 会員様自身で修理・改造した場合または会員様自身で業者を手配した修理等